

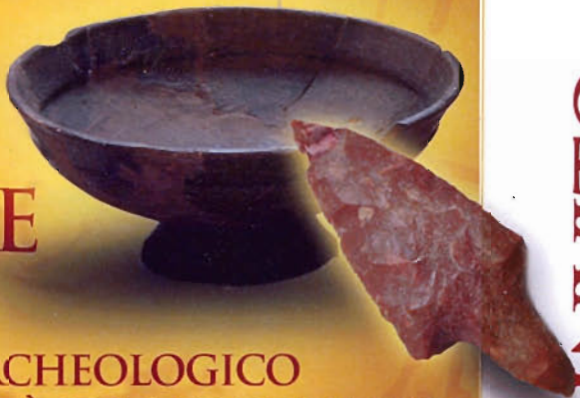


COMUNE DI SAN LORENZO IN CAMPO

15 DICEMBRE 2007

**PALAZZO
DELLA ROVERE
SAN LORENZO IN CAMPO**

INAUGURAZIONE MUSEO ARCHEOLOGICO
DEL TERRITORIO DELLA CITTÀ ROMANA DI SUASA



INVITO



CONSORZIO CITTÀ ROMANA DI SUASA



SOTTOSCRIZIONE PROTOCOLLO D' INTESA

- > Consorzio Città Romana di Suasa
 - > Città di Ostra Vetere
 - > Città di Sassoferrato
 - > Soprintendenza per i Beni Archeologici delle Marche
- > in collaborazione con le Università di Bologna, Genova e Urbino

PROGRAMMA

ORE 10,00

Saluto delle Autorità

ORE 10,15

Relazione sui Parchi Archeologici di
Suasa, Ostra e Sentinum

ORE 11,00

Sottoscrizione Protocollo d'Intesa
tra Consorzio Città Romana di Suasa, Città di Ostra Vetere,
Città di Sassoferrato, Soprintendenza per i Beni Archeologici
delle Marche

ORE 12,00

Inaugurazione Museo

ORE 12,30

Buffet



INVITO



*Comune
San Lorenzo in Campo
Ass. alla Cultura*



Unione Europea



*Consorzio Città
Romana di Suasa*



Repubblica Italiana



*Università degli studi di Bologna.
Dipartimento di Archeologia*



*REGIONE MARCHE
Giunta Regionale
servizio Cultura*



*Soprintendenza per i Beni
Archeologici delle Marche*



Marche Museo Diffuso



Provincia di Pesaro-Urbino

*Intervento realizzato con il contributo del Fondo Europeo di Sviluppo Regionale
e dello stato nell'ambito del Docup Ob. 2 anni 2000-2006*