

Domani la presentazione della carta geologica della Gola del Furlo

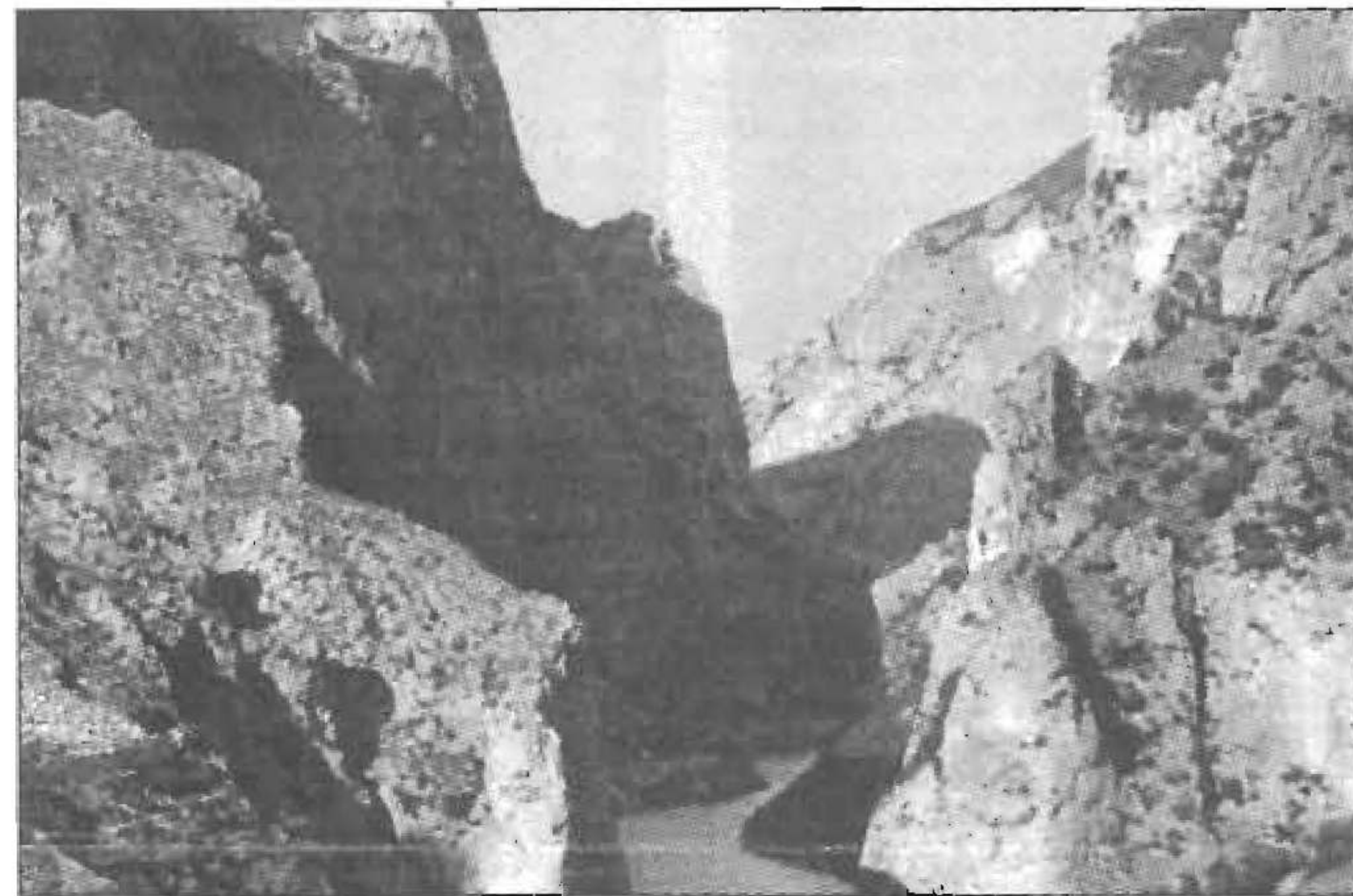
Una bellezza inestimabile

Racconta una storia lunga 200 milioni di anni

PASSO DEL FURLO - Domani viene presentata alla "Ginestra" (ore 11) la Carta geologica escursionistica della riserva naturale statale "Gola del Furlo". Geologia, testi e immagini per raccontare una storia di 200 milioni di anni.

Sicuramente una gustosa anteprima. Il Furlo - si legge nella nota di presentazione - è una frequentatissima area turistica della nostra regione. Con i suoi eccezionali "monumenti geologici" è un grande museo a cielo aperto ed offre al visitatore ambienti estremamente vari ed affascinanti.

Dopo il successo scientifico e di pubblico delle pubblicazioni "Carta geologica con itinerari escursionistici del parco naturale del Conero" e "Paesaggi e ambienti del pas-



La Gola del Furlo, una zona dalla bellezza incomparabile

sato nel parco naturale della Gola della Rossa e di Frasassi" ecco una nuova iniziativa editoriale del gruppo Nord-Ovest-Sud-Est (Nose) dell'università di Urbino e della Selca di Firenze.

Con semplicità di linguaggio e corredata da una ricca iconografia, questa carta aiuta il visitatore escursionista, passo dopo passo attraverso i

percorsi del nuovo turismo culturale e ambientale, a scoprire, leggere ed interpretare le affascinanti "tracce" lasciate dal tempo sul territorio. Il visitatore impara a convivere con termini scientifici che hanno la funzione di restituire la realtà di scorci di panorama che finora erano considerati solo roccia o sfondi, mentre sono paesaggi di un percorso a

*E' un grande museo a cielo aperto ed offre al visitatore ambienti vari ed affascinanti
E' una delle zone fra le più frequentate*

tappe di una storia che riguarda tutti.

Saranno presenti Rodolfo Coccioni (coordinatore Nose), Paolo Colantoni (preside facoltà scienze matematiche, fisiche, naturali dell'università di Urbino), Sauro Capponi (assessore provinciale), Bruno Capanna, Fabio Marchetti e Domenico Papi (sindaci di Acqualagna, Fermignano e Cagli), Renzo Savelli (vice sindaco Fossombrone), Alberto Mazzacchera (assessore comune Cali), Guerrino Bonalana, Fausto Martone e Gino Traversini (presidente delle Comunità Montana Alto e Medio Metauro, Metauro, Catria e Nerone), Roberto Annibalini (presidente Cai Pesaro) e Ester Capaccioni (Cea Pesaro).

r.g.