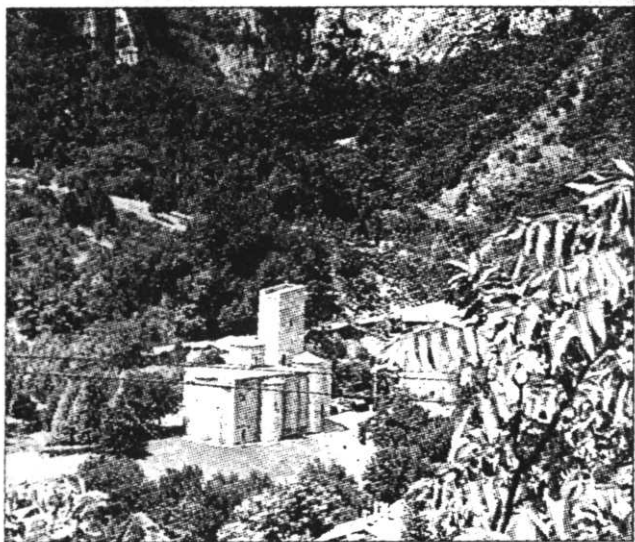


Presentati in Provincia tutti gli itinerari
**Una carta geologica
per scoprire il Parco**



Nella carta geologica tutti gli itinerari del parco di Frasassi

Uno strumento di grande importanza per "prendere confidenza" con l'entroterra e con le bellezze del parco. Ci riferiamo alla "Carta geologica con itinerari escursionistici del parco Gola della Rossa-Frasassi", realizzata dal Gruppo Nord-ovest-sud-est (Nose) dell'università di Urbino e presentata ieri in Provincia. Proprio l'amministrazione provinciale ha patrocinato e sostenuto questa nuova iniziativa editoriale che va ad aggiungersi alla carta geologica del parco del Conero.

«Da sempre - fa sapere la giunta provinciale - riteniamo strategico utilizzare la cultura geologica sia come ulteriore opportunità di sviluppo turistico-culturale-scientifico sia come risorsa necessaria a dare sostanza a quel progetto di sviluppo eco-sostenibile dell'area interessata dall'effetto parco, per cambiare in meglio la qualità della vita di tutti noi». All'incontro di ieri mattina erano presenti, fra gli altri, il vicepresidente della Pro-

vincia Marco Lion, il coordinatore del Nose Rodolfo Coccioni e altri due membri del gruppo di studio dell'ateneo urbinato, Elvio Moretti e Francesco Veneri. E sono stati, appunto, i professori Coccioni, Moretti e Veneri a rimarcare le peculiarità della Carta geologica inerente al parco Gola della Rossa e Frasassi. «La zona interessata e, più in generale, quella circostante rappresentano una "palestra geologica" di assoluto rilievo - hanno detto gli esperti del Nose - e meritava un'apposita Carta geologica che si occupasse di tutte le sue caratteristiche essenziali».

L'onorevole Lion ha spiegato che «la Carta geologica del parco di Frasassi unisce il rigore scientifico alla capacità divulgativa. Si tratta di una guida "leggera", importante, anzi indispensabile, per gli escursionisti, ma assai comprensibile anche dai non esperti. Una guida completa, poiché comprende anche degli itinerari certamente poco conosciuti».

am.cam.